



PROFESSIONELE PLAATSING EN MONTAGE

De Lock-E-Box kan geplaatst worden in muur of in glas en is geschikt voor nieuwbouw, renovatie en integratie in een bestaande apotheek. Zowel in muur als in glas wordt hetzelfde klemmechanisme toegepast. De Lock-E-Box Standaard is een inbouwkader dat in de opening wordt bevestigd en waarin de voorplaat van de doorgeefluikkast wordt geklemd door middel van draadstangen.

Bij muurmontage is het inbouwkader geschikt voor muren met een maximum dikte van 30 cm. Bij dikkere muren wordt gewerkt met een uitbreidingskader. Glasmontage gebeurt met een aluminium kader (geplaatst door de raamconstructeur) dat boven, onder, links en rechts wordt ingeklemd tussen de raamprofielen. Eventuele openingen tussen inbouwkader en doorgeefluikkast kunnen op maat en naadloos worden afgedicht met een afwerkplaat in hetzelfde materiaal als de voorplaat van de Lock-E-Box (optioneel).

Zowel doorgeefluikleenheid als besturingssysteem zijn vooraf bekabeld voor een gemakkelijke en snelle montage. Alle onderdelen van de Lock-E-Box (kastdeurtjes, technisch paneel, elektrische sloten, klavier...) kunnen gemakkelijk worden vervangen in geval van defect of beschadiging.



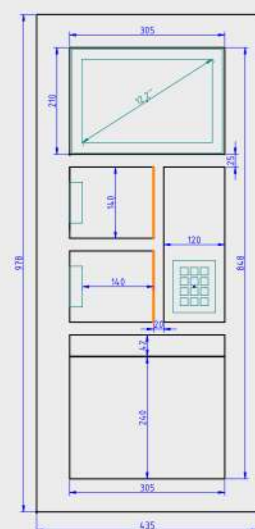
BESCHIKBARE TYPES

De Lock-E-Box is beschikbaar in twee types die verschillen in breedte naar gelang het aantal afleverkluisjes. Beide types zijn even hoog.

Type 1: 2 kluisjes

Afmetingen voorplaat:
H 978 mm, B 435 mm, D 360 mm

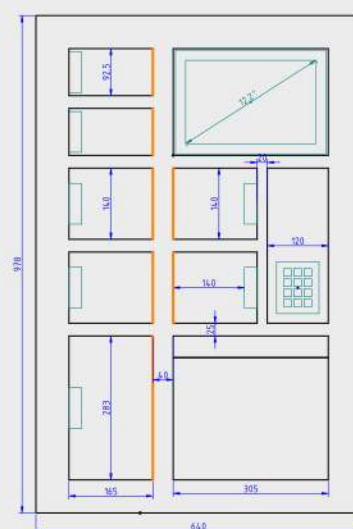
Vrije doorvoer kluisjes:
B 130 mm, H 140 mm



Type 2: 7 kluisjes

Afmetingen voorplaat:
H 978 mm, B 640 mm, D 360 mm

Vrije doorvoer kluisjes:
2 kluisjes: B 130 mm, H 92,5 mm
4 kluisjes: B 130 mm, H 140 mm
1 kluisje: B 130 mm, H 283 mm



Lock-E-Box®

Het multifunctionele doorgeefluikstelsel Lock-E-Box voldoet aan alle minimumvereisten voor een modern doorgeefluikstelsel. De Lock-E-Box heeft een doorgeefluik (kiplade) dat ook dienst doet als brievenbus. Op ooghoogte zit een doorkijkvenster zodat de apotheker de patiënt aan het luik kan zien. Achter het doorkijkvenster kan (optioneel) een informatiehouder worden geplaatst om bijvoorbeeld de wachtdienstregeling te tonen. De Lock-E-Box heeft ingebouwde afhaalkluisjes met elektronische vergrendeling waarbij de kluisjes worden geopend met digitale codes. Wie niet in de apotheek geraakt, kan immers ook niet de sleutel komen halen.

Bel, parlofoon en toegangssysteem kunnen eenvoudig worden geïntegreerd (optioneel).

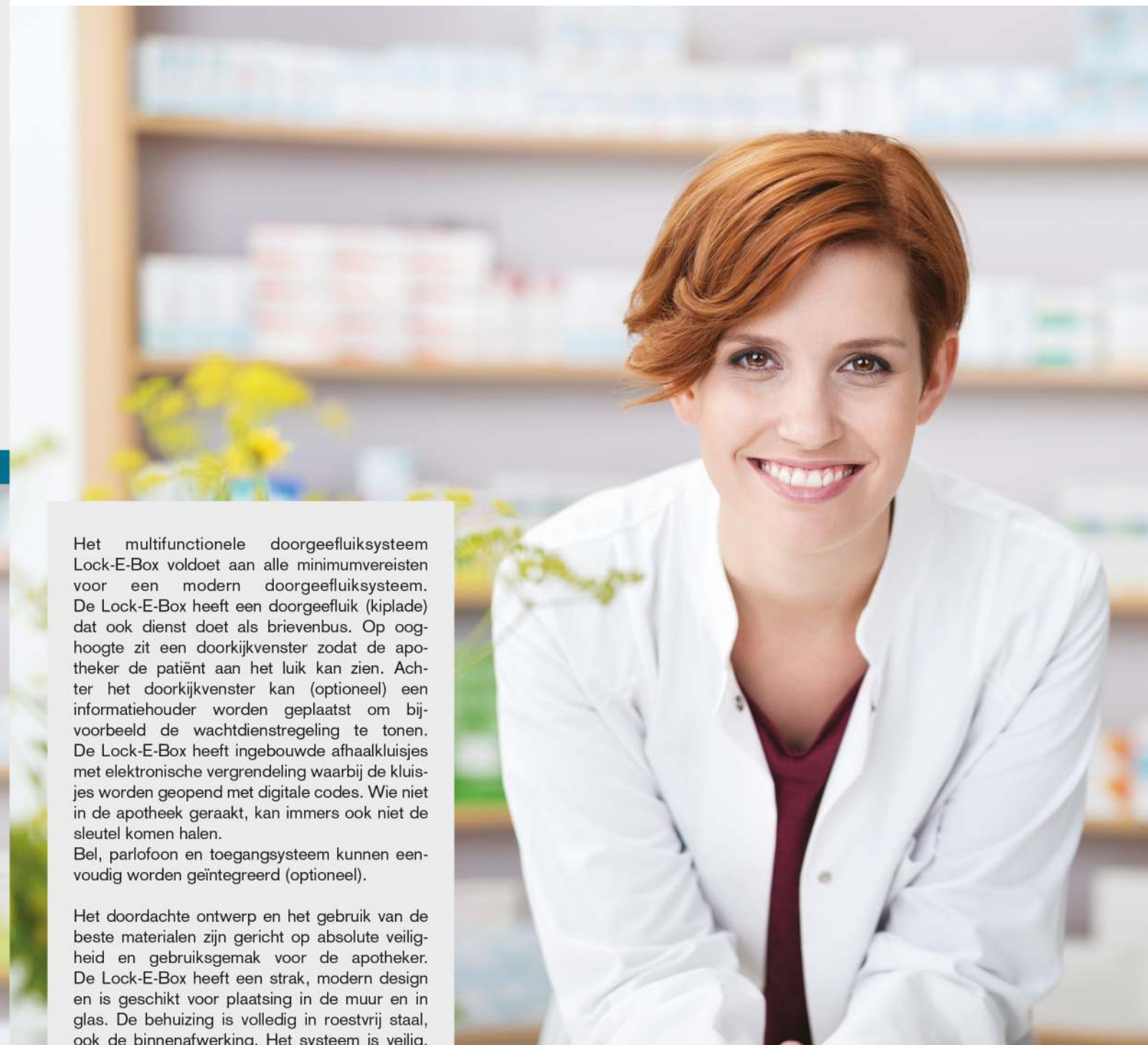
Het doordachte ontwerp en het gebruik van de beste materialen zijn gericht op absolute veiligheid en gebruiksgemak voor de apotheker. De Lock-E-Box heeft een strak, modern design en is geschikt voor plaatsing in de muur en in glas. De behuizing is volledig in roestvrij staal, ook de binnenafwerking. Het systeem is veilig, betrouwbaar en vandalismewerend. Het volledige systeem wordt beheerd met een eenvoudige app op de meegeleverde tablet.

CONTACT

Lock-E-Box wordt in België exclusief gedistribueerd door:

ArsPharma Interior Projects NV.
Tel. 03 311 85 30
info@arspharma.be
www.arspharma.be

Lock-E-Box is een geregistreerd merk.





DOORGEFLUIK BRIEVENBUS

Tijdens de wachtdienst belt de patiënt aan en schuift zijn voorschrift door de brievenleuf. De apotheker neemt het voorschrift uit de kiplade. De betaling en de aflevering van de medicijnen gebeuren eveneens via de kiplade. Volumineuze verpakkingen kunnen door de grote opening van de lade probleemloos worden doorgegeven. De lade is langs buiten niet te openen en biedt ook geopend maximale bescherming. Communicatie met de patiënt verloopt via een doorspreksysteem dat door de apotheker wordt bediend.

De kiplade doet tevens dienst als opvangbak voor postzendingen. Boven de lade zit een grote brievenleuf (30 cm breed en 4 cm hoog).



DOORKIJKVENSTER INFORMATIEHOUDER

Visueel contact tussen apotheker en patiënt is mogelijk via het doorkijkvenster (21 cm breed en 30,5 cm hoog). Het glas in het venster is kogelwerend, driedubbel gelaagd veiligheidsglas. Achter het glas zit een scharnierende informatiehouder waarin een tablet kan worden geplaatst. Lock-E-Box heeft een eigen app voor de integratie van Geowacht zodat de wachtdienstregeling elektronisch wordt weergegeven en automatisch bijgewerkt. Ook informatie op papier (A4) kan in de houder worden geklemd. De informatiehouder kan tijdens de wachtdienst van binnenuit worden opengedraaid zodat de apotheker en de patiënt elkaar door het venster kunnen zien. In gesloten toestand is de informatie aan de buitenkant te zien achter het glas.



AFLEVERKLUISJES

Wie niet naar de apotheek kan komen tijdens de openingsuren kan gebruik maken van beveiligde afleverkluisjes. Deze kluisjes zijn voorzien op grote verpakkingen zoals babyvoeding. De kluisjes hebben een elektronisch vergrendeling. Een kluisje kan alleen worden geopend met een unieke ontgrendelingscode die automatisch wordt gegenereerd door het systeem en dagelijks wordt vernieuwd. In de app kan de apotheker de status van alle kluisjes en de codes aflezen. De patiënt voert zijn code in op het klavier of stuurt een sms met zijn code naar de Lock-E-Box. Alleen het overeenkomstige kluisje wordt daarmee geopend.



INTEGREERBAARHEID

Het is mogelijk om een bel met parlofoon (standaard type parlofoon met belknop van BTicino of bestaand systeem), een camera (nieuw of bestaand), een toegangssysteem of domotica te integreren. De technische eenheid is gemakkelijk toegankelijk en voorzien op de integratie van bijkomende systemen. De integratie van externe systemen is optioneel.



GEBRUIKSGEMAK

Eenvoudig aflezen van de code door de apotheker (via app)

Het gebruiksgemak voor de apotheker is optimaal. Zowel doorgeefluik als kluisjes worden centraal beheerd via een intuïtieve app op tablet. De kluisjes worden op het scherm visueel afgebeeld met de ontgrendelingscode en de tijdstippen van 'bestelling klaar voor afhaling' en 'afgehaald'. De apotheker hoeft zelf geen codes in te stellen. Die worden door het systeem gegenereerd.

Geen gedoe met het verzenden van berichten

De communicatie tussen apotheker en gebruiker verloopt volledig automatisch:

- De apotheker geeft op de tablet aan dat de bestelling in de kluis ligt. Als de apotheker ook de identificatie en contactinformatie van de gebruiker ingeeft, stuurt het systeem automatisch een sms met de juiste code. Het systeem houdt bij dat er een product in de kluis ligt (tijdregistratie bij inleggen producten).
- Bij afhaling (invoer code via klavier of sms) gaat het kluisje open. Het systeem registreert het tijdstip en verstuurt automatisch een bevestiging van aflevering.

Ook eenvoudig voor de patiënt

Wanneer zijn bestelling klaar is voor afhaling, ontvangt de patiënt een sms met zijn ontgrendelingscode. Hij hoeft enkel deze code in te geven op het (verlicht) klavier of een sms met de code naar de Lock-E-Box te versturen en het overeenkomstige kastje springt open. De code blijft die dag geldig tot de opening van de apotheek.



VEILIGHEID

Alles werd in het werk gesteld in functie van optimale veiligheid:

- Er is geen enkel fysiek contact tussen apotheker en patiënt. Als de apotheker dat wenst, kan hij de patiënt wel zien, in de meest veilige omstandigheden. Het glas in het doorkijkvenster is kogelwerend, vandalismewerend en inbraakvrij. Het glas is ingeklemd en kan niet uit de bevestiging worden gedrukt.
- Het klavier van de afleverkluisjes heeft een toegangssysteem met kraakbeveiliging.
- De apotheker kan de app instellen om een e-mail te sturen telkens er een code wordt ingegeven. Elke verkeerd ingevoerde code wordt dan gemeld zodat eventueel misbruik kan worden opgespoord.
- De ontgrendelingscode is uniek en slechts één dag geldig. Veiligheidsrisico's als gevolg van het manueel instellen (zoals gebruik van steeds dezelfde code) zijn uitgesloten aangezien codes door het systeem worden gegenereerd.
- De voorplaat van de Lock-E-Box heeft geen uitstekende delen, waardoor de elementen die erin zijn verwerkt niet kunnen worden geforceerd.



BESTURINGSSYSTEEM

Het besturingssysteem van de Lock-E-Box bestaat uit twee componenten:

- Een industriële stuurcomponent van Duitse topkwaliteit is ingebouwd in een aparte elektrische kast (inbegrepen). Deze stuurcomponent garandeert een feilloze werking van de vergrendeling van de kluisjes. Als meer dan zeven kluisjes nodig zijn, kan de stuurcomponent worden uitgebreid. Alle kluisjes worden ongeacht het aantal aangestuurd door één stuurcomponent. Voor optimale veiligheid is de stuurcomponent alleen toegankelijk via de Lock-E-Box app en Ethernet (geen publiek kanaal via het internet). Indien gewenst kan domotica op maat worden geïntegreerd in de stuurcomponent.
- Een tablet met Android besturingssysteem (inbegrepen) zorgt voor communicatie met de stuurcomponent. Alle kluisjes en actieve ontgrendelingscodes alsook de sms communicatie met de gebruiker worden beheerd met de bijbehorende app. De app kan veilig worden bijgewerkt via het internet (niet via de publieke app store).

Alle componenten zijn uitvoerig getest.

Het besturingssysteem van de Lock-E-Box werkt met 24 volt spanning zodat geen aarding nodig is. Bovendien zijn een verplichte vijfjaarlijkse controle door een officieel erkende keuringsdienst en een extra verzekering daardoor niet vereist.



PRODUCTIE

Precisie en nauwkeurigheid

De behuizing is integraal opgebouwd uit hoogwaardig roestvrij staal. De voorplaat bestaat uit 4 mm dik inox en is daardoor zeer sterk en roestvrij. De behuizing wordt uiterst nauwkeurig industrieel vervaardigd. Het productieproces is volledig computergestuurd, alle componenten worden met laser uitgesneden en machinaal gelast.

Aandacht voor detail

De Lock-E-Box dankt zijn strakke, moderne look aan de vlakke afwerking van de voorplaat. Deze voorplaat heeft een uiterst uniform, gesatineerd oppervlak en een perfecte esthetische afwerking. Luiten, deurtjes, scharnieren en klavier (met vlakke toetsen) liggen in het vlak van de plaat en maken de Lock-E-Box ook vandalismewerend en onderhoudsvriendelijk.

Hoogwaardige afwerking

Voor een optimale bescherming tegen roest en oxidatie is de kast volledig geparelstraald. Deze eindafwerking verwijdert niet alleen eventuele lasverkleuringen, krassen en onzuiverheden maar ook chromomarme lagen (aanleiding tot corrosie). Ook het hamereffect dat wordt gecreëerd bij parelstralen verbetert de corrosieweerstand van het oppervlak. De kast is daardoor bestand tegen agressieve omgevingsfactoren zoals water, zout, zuur en krassen. Aangezien gebruik wordt gemaakt van hoogwaardig kwaliteitsinox is geen verdere eindbewerking nodig.