



MISE EN ŒUVRE

Installation et assemblage professionnels
La boîte Lock-E-Box peut être installée dans un mur ou une vitrine et ce, tant au cours de la construction que de la rénovation une pharmacie existante.

Le même principe de sertissage est appliqué pour l'installation en mur et en vitrine. Le Lock-E-Box standard est composé d'un cadre de montage fixé dans l'ouverture au moyen de tiges filetées.

En cas de montage mural, le cadre de montage standard s'adapte aux murs d'une épaisseur maximale de 30 cm. Dans le cas des murs plus épais, une extension du cadre est utilisée.

Le montage en vitrine est effectué au moyen d'un cadre en aluminium (placé par le fabricant des châssis) fixé sur chaque côté, dans le cadre du châssis.

Les interstices entre les châssis et le cadre peuvent être scellées sur mesure et de façon invisible au moyen d'une plaque de finition (en option) dont le matériau est identique à celui du panneau de façade du Lock-E-Box.

La boîte et l'unité technique de commande sont pré-câblées pour une installation facile et rapide. Toutes les parties du système (portes de coffret, le panneau technique, serrures électriques, le clavier ...) peuvent être remplacées facilement en cas de panne ou de dommage.



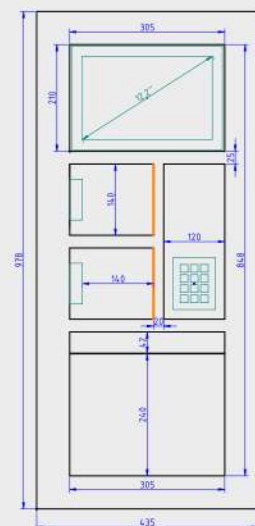
VERSIONS DISPONIBLES

Le Lock-E-Box est disponible en deux versions qui diffèrent en largeur selon le nombre de casiers de livraison. Les deux versions ont la même hauteur

Type 1: 2 casiers

Dimensions de la plaque frontale :
H 978 mm, B 435 mm, D 360 mm

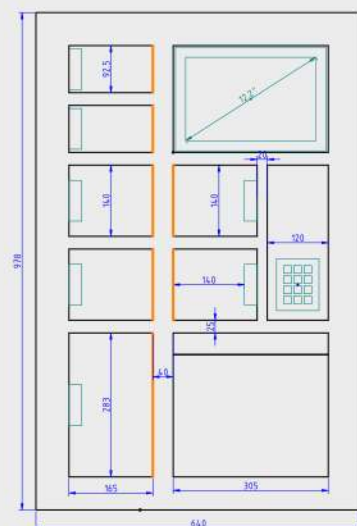
Espace libre: B 130 mm, H 140 mm



Type 2: 7 casiers

Dimensions de la plaque frontale :
H 978 mm, B 640 mm, D 360 mm

Espace libre:
2 casiers : B 130 mm, H 92,5 mm
4 casiers : B 130 mm, H 140 mm
1 casiers : B 130 mm, H 283 mm



Lock-E-Box®



CONTACT

Lock-E-Box est exclusivement distribué en Belgique par :

ArsPharma Interior Projects NV.
TEL 03 311 85 30
info@arspharma.be
www.arspharma.be

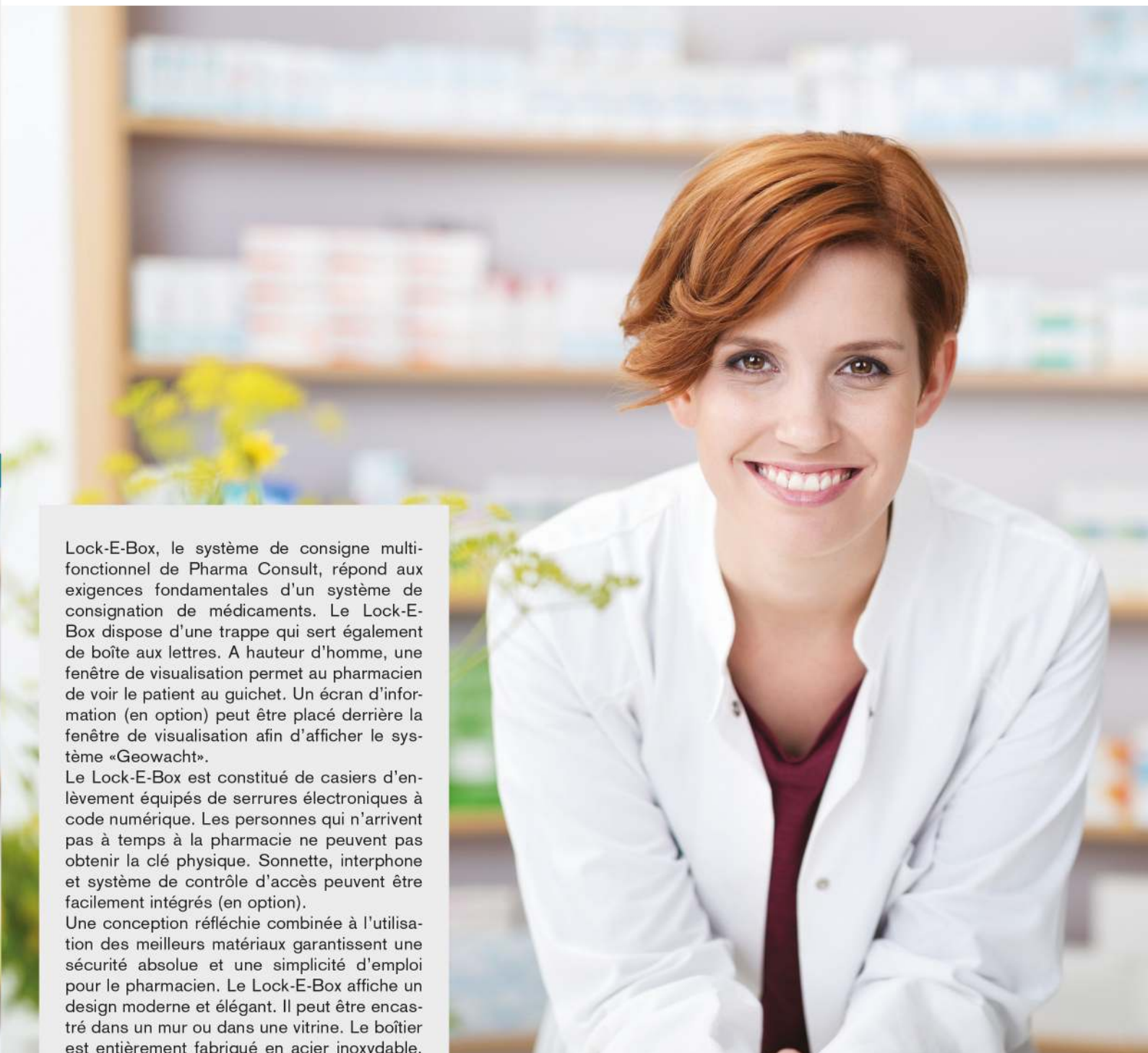
Lock-E-Box est une marque déposée

Lock-E-Box, le système de consigne multifonctionnel de Pharma Consult, répond aux exigences fondamentales d'un système de consignation de médicaments. Le Lock-E-Box dispose d'une trappe qui sert également de boîte aux lettres. A hauteur d'homme, une fenêtre de visualisation permet au pharmacien de voir le patient au guichet. Un écran d'information (en option) peut être placé derrière la fenêtre de visualisation afin d'afficher le système «Geowacht».

Le Lock-E-Box est constitué de casiers d'enlèvement équipés de serrures électroniques à code numérique. Les personnes qui n'arrivent pas à temps à la pharmacie ne peuvent pas obtenir la clé physique. Sonnette, interphone et système de contrôle d'accès peuvent être facilement intégrés (en option).

Une conception réfléchie combinée à l'utilisation des meilleurs matériaux garantissent une sécurité absolue et une simplicité d'emploi pour le pharmacien. Le Lock-E-Box affiche un design moderne et élégant. Il peut être encasturé dans un mur ou dans une vitrine. Le boîtier est entièrement fabriqué en acier inoxydable, y compris la finition intérieure.

Le système est sécurisé, fiable et résistant aux actes de vandalisme. L'ensemble du système est géré par une simple application sur tablette incluse.





SAS DE LIVRAISON BOÎTE AUX LETTRES

En période de garde, le patient glisse sa prescription dans la boîte aux lettres. Le pharmacien récupère la prescription dans le tiroir. Le paiement et la livraison des médicaments sont également réalisés par l'intermédiaire du tiroir. Le grand dégagement du tiroir permet en outre de passer des produits volumineux. Le tiroir ne peut pas être ouvert de l'extérieur, offrant ainsi une protection maximale, même ouvert. La communication avec le patient est assurée par un système d'interphone, actionné par le pharmacien. Un système d'interphone peut-être installé (en option) lors du placement. La grande fente de la boîte aux lettres (largeur : 30 cm, hauteur : 4 cm) se trouve au-dessus du tiroir. Celui-ci sert également de container pour le courrier.



FENÊTRE

Une fenêtre (H: 210 mm B: 305 mm) garantit le contact visuel entre le pharmacien et le patient. La vitre est en verre de sécurité pare-balles, feuilletée triple. Derrière la fenêtre, un support à charnière permet de fixer une tablette. Lock-E-Box dispose de sa propre application pour intégrer «Geowacht» de sorte que le service de garde soit affiché électroniquement et qu'il soit automatiquement mis à jour. Une page d'information en version papier peut également être insérée dans le support. Le support peut être basculé de l'intérieur de sorte que le pharmacien et le patient puissent se voir à travers la fenêtre. En position relevée, les informations sont visibles de l'extérieur, à travers la vitre.



CASIERS DE LIVRAISON

Les casiers sécurisés assurent la livraison aux patients qui ne peuvent pas venir à la pharmacie pendant les heures d'ouverture. Ces casiers peuvent contenir des produits de grande taille, tels que les aliments pour bébé, et sont pourvus d'une serrure électronique. Un casier ne peut être ouvert qu'avec un code de déverrouillage unique généré automatiquement par le système. Le code est réinitialisé tous les jours à l'ouverture de la pharmacie. Le pharmacien peut consulter l'état de chaque casier et en visualiser le code dans l'application. Le patient peut introduire le code sur le clavier en façade, ou envoyer un SMS avec le code de déverrouillage au numéro de GSM de Lock-E-Box. Seul le casier correspondant s'ouvre.



INTÉGRATION

Il est possible d'intégrer le système avec un interphone (standard type BTicino ou système existant), une caméra (nouvelle ou existante), un système d'accès ou de la domotique.

L'unité technique facilement accessible est prévue pour intégrer des systèmes supplémentaires. L'intégration de systèmes externes est facultative.



FACILITÉ D'UTILISATION

Lecture du code de déverrouillage directement sur le panneau de commande intérieur

Utilisation optimale pour le pharmacien. Gestion centralisée des casiers depuis une application intuitive sur tablette. Affichage de chaque casier avec son code de déverrouillage, la date et l'heure de la commande et la date et l'heure de l'enlèvement. Gestion des codes de déverrouillage par le système, le pharmacien ne doit pas introduire de code.

Pas de problèmes par l'envoi de messages, la communication entre le pharmacien et l'utilisateur est entièrement automatisée:

- Le pharmacien signifie depuis la tablette que le produit est disponible. Si le pharmacien introduit également l'identification et les informations de contact de l'utilisateur, le système envoie automatiquement un SMS avec le code de déverrouillage. Le système enregistre que le produit est mis dans le casier (temps d'enregistrement au moment où le produit est mis dans le casier).
- Au moment de la collecte (entrée de code sur le clavier ou par SMS), le casier s'ouvre. Le système enregistre l'heure et envoie automatiquement une confirmation de livraison.

L'emploi est également facile pour le patient

Lorsque la commande est prête à être collecter, le patient reçoit un SMS mentionnant le code de déverrouillage. Le patient doit seulement composer le code sur le clavier illuminé ou envoyer un SMS avec le code de Lock-E-Box. Le casier correspondant s'ouvre. Le code reste valable jusqu'à l'ouverture de la pharmacie.



SÉCURITÉ

Le système a été conçu pour une sécurité optimale:

- Il n'y a aucun contact physique entre le pharmacien et le patient. Si le pharmacien le souhaite, il peut voir le patient dans des conditions sécurisées. La fenêtre est en verre pare-balles, anti-vandalisme et anti-vol. Le verre est serti et ne peut pas être extrait de son support.
- Le clavier des casiers de livraison dispose d'un système d'accès avec protection anti-cambriolage.
- Le pharmacien peut configurer l'application afin de recevoir un e-mail chaque fois qu'un code est introduit. Chaque code introduit incorrectement est ensuite répertorié de sorte que tout abus puisse être tracé.
- Le code de déverrouillage est unique et valable pour une journée. Les risques de sécurité relatifs à l'introduction manuelle (comme l'utilisation du même code) sont exclus, puisque les codes sont générés par le système.
- La plaque frontale de Lock-E-Box n'a pas de parties saillantes, de sorte que les éléments qui y sont incorporés ne peuvent pas être forcés.



COMMANDE ÉLECTRONIQUE

Le système de commande industriel assure un fonctionnement sans faille. Le système de commande du Lock-E-Box est structuré en deux composants :

- Un élément de contrôle industriel de qualité allemande est intégré dans un boîtier électrique séparé (inclus). Ce composant de contrôle garantit un fonctionnement sûr du verrouillage des casiers. Si plus de sept casiers sont nécessaires, le composant peut être étendu. Tous les casiers sont contrôlés par le même boîtier de commande. Pour une sécurité optimale, le boîtier de commande est accessible uniquement via l'application Lock-E-Box (connection ethernet / pas de canal public via l'Internet). Sur demande, une automatisation externe peut être intégrée.
- Une tablette android (incluse) permet la communication avec le boîtier de commande. Tous les casiers et les codes de déverrouillage actifs ainsi que la communication SMS avec l'utilisateur sont gérés par l'application Lock-E-Box. L'application peut être mise à jour en toute sécurité via Internet (non-public app store).

Tous les composants sont testés en profondeur.

Le système de fonctionnement de Lock-E-Box est alimenté en 24 V de sorte qu'aucune mise à la terre ne soit nécessaire. Dès lors, ni une inspection périodique par un organisme agréé et ni une assurance complémentaire ne sont nécessaires.



PRODUCTION

Une attention particulière pour les détails. Le Lock-E-Box a un look moderne et élégant grâce à la finition plate de la surface du panneau frontal. La surface satinée et uniforme du panneau offre un niveau de finition esthétiquement parfait. Volets, portes, charnières et clavier (avec touches plates) s'alignent dans un même plan, protègent le Lock-E-Box contre le vandalisme et le rendent en outre facile à entretenir.

Précision

La structure est intégralement réalisée en acier inoxydable de haute qualité. Le panneau frontal est composé d'une plaque de 4 mm d'épaisseur en acier inoxydable. Le processus de fabrication industrielle de haute précision est entièrement informatisé. Tous les composants sont coupés au laser et soudés par machine.

Finition de haute qualité

Pour une protection optimale contre la rouille et l'oxydation, l'appareil a subi un processus de microbillage pour un résultat parfait.

Cette finition élimine non seulement les nuances de teintes engendrées par le traitement à chaud (soudure...), les griffes et les impuretés mais également des couches à faible teneur en chrome qui peuvent provoquer de la corrosion. L'effet brosse créé par projection de microbilles améliore également la résistance de la surface à la corrosion.

La boîte est ainsi résistante aux facteurs environnementaux tels que l'eau, le sel, l'acide et les griffes de toutes natures. L'utilisation d'un acier inoxydable de haute qualité dispense de toute finition additionnelle.

